



2025

Relatório
Anual
ESG



Sumário



INTRODUÇÃO		PILAR AMBIENTAL	15	PILAR SOCIAL	24
Sobre o relatório	3	Principais Resultados de 2025	16	Direitos Humanos	25
Somos IBEA	4	Gestão de Resíduos	17	Saúde e Segurança do Trabalho	26
Nosso Propósito	5	Economia Circular e Logística Reversa	18	Diversidade e Inclusão	27
Introdução ao ESG	6	Emissões de Carbono	19	Desenvolvimento Humano e Organizacional	28
PILAR GOVERNANÇA	7	IV Encontro com Fornecedores	19	Gestão de Talentos	29
Modelo de Governança Corporativa	8	Gestão Hídrica e Monitoramento Ambiental	20	Ações Comunitárias	30
Propósito e Estratégia	9	Gestão de Efluentes	21	Comunicação	31
Compliance	10	Biodiversidade e Áreas de Preservação Permanente	21	Gestão de Fornecedores	32
Nosso Propósito	10	Qualidade do Ar e Emissões Atmosféricas	21	Considerações Finais	33
Programa de Integridade	11	Educação e Conscientização Ambiental	22		
Canal de Denúncias	12	Regulatório Ambiental e Conformidade Legal	22		
Certificações e Acesso a Mercados	13	Cadeia Agrícola Parceira	23		
Diagnóstico ESG	14				

Sobre o relatório

A Impacto Bioenergia (IBEA) apresenta seu Relatório da Jornada de implantação ESG 2025, documento que reúne informações, indicadores e iniciativas relacionadas à atuação da empresa em sustentabilidade, responsabilidade socioambiental e governança corporativa ao longo do período.

Este relatório tem como objetivo proporcionar transparência sobre as práticas adotadas pela empresa, evidenciando a evolução de processos, políticas e ações desenvolvidas em suas operações e no relacionamento com seus públicos de interesse.

O conteúdo apresentado reflete o compromisso da IBEA com uma gestão responsável, pautada pela ética, conformidade, segurança, eficiência operacional e desenvolvimento sustentável, considerando os desafios e oportunidades inerentes ao setor de bioenergia.

Mais do que apresentar resultados, este documento representa o fortalecimento de uma cultura organizacional orientada à melhoria contínua, à responsabilidade corporativa e à construção de relações sustentáveis e transparentes com seus stakeholders.



Somos IBEA

Desde 2019, a Impacto Bioenergia Alagoas consolida sua presença no setor sucroenergético com foco em excelência operacional e sustentabilidade.

A Impacto Energia foi fundada em 2015 por um grupo de profissionais com ampla experiência nos setores de indústria, agronegócios e energia. Desde sua criação, a empresa tem como missão desenvolver projetos de geração de energia elétrica a partir de fontes renováveis, como biomassa, biogás e energia solar, atendendo às demandas globais por soluções energéticas sustentáveis e inovadoras.

Em maio de 2019, a Impacto chega em Teotônio Vilela/AL por meio de um contrato de arrendamento de longo prazo do parque industrial da Usina Seresta, dando início às operações da Impacto Bioenergia Alagoas. A iniciativa não apenas garantiu a continuidade das operações da usina, mas também reforçou o compromisso da empresa com o crescimento sustentável, consolidando sua presença no setor sucroenergético.

Com uma visão de longo prazo, a Impacto Bioenergia investe continuamente no aprimoramento de suas operações e na expansão de suas atividades. A empresa baseia sua atuação em pilares sólidos, como excelência operacional, relações próximas aos fornecedores e parceiros, e a busca pela sustentabilidade. Esses fundamentos permitem à Ibea se destacar em um dos setores mais desafiadores e dinâmicos da economia.



Nosso propósito

A Impacto Bioenergia acredita que produzir energia vai além da operação industrial: significa impulsionar o desenvolvimento sustentável, promover inovação e gerar impactos positivos para as pessoas, as comunidades e o meio ambiente.

Guiada por sua missão, visão e valores, a Impacto Bioenergia integra crescimento econômico, excelência operacional, valorização das pessoas e responsabilidade socioambiental em suas decisões e operações. Esse direcionamento estratégico é representado pela Bússola IBEA, que reúne os princípios que orientam a atuação da empresa e fortalecem sua cultura organizacional.

Em 2025, a Bússola passou por um processo de revisão e atualização, reforçando ainda mais o alinhamento da empresa com seus objetivos estratégicos, sua cultura organizacional e os desafios da transição energética sustentável.

Por meio dela, a Impacto Bioenergia reafirma seu compromisso com a integridade, a sustentabilidade, a segurança do trabalho, o compromisso com as pessoas e o foco em resultados, conduzindo suas atividades de forma alinhada à geração de valor sustentável e ao desenvolvimento responsável.



Introdução ao ESG

ESG, sigla em inglês para Environmental, Social and Governance, representa um conjunto de critérios essenciais para a avaliação da sustentabilidade e responsabilidade corporativa de uma organização. Distribuído em três pilares: Ambiental, Social e Governança, guia uma abordagem estratégica que orienta a criação de valor a longo prazo, aliando crescimento empresarial a princípios éticos e sustentáveis.

Desde 2022, quando iniciamos nossa estratégia ESG, estes eixos fundamentais orientam nossas ações e se desdobram em temas materiais prioritários que selecionamos com base no impacto positivo que podemos gerar e na relevância para nossos stakeholders. Entre os temas prioritários estão:



AMBIENTAL

- Economia circular;
- Redução de emissões de carbono;
- Gestão hídrica e de resíduo.



SOCIAL

- Direitos humanos;
- Segurança e saúde no trabalho;
- Diversidade e inclusão;
- Desenvolvimento Humano e organizacional.



GOVERNANÇA

- Ética e transparência
- Fortalecimento do programa de integridade
- Gestão de riscos

Nestes três primeiros anos de nossa trajetória ESG, concentramos esforços em práticas de alta relevância, como a implementação de tecnologias para redução de impactos ambientais, programas de capacitação para nossos integrantes e ações inclusivas que promovem equidade e desenvolvimento socioeconômico nas comunidades onde atuamos.



Pilar

Governança

A Impacto Bioenergia adota práticas de governança corporativa voltadas ao fortalecimento da ética, da transparência e da conformidade em suas operações, com foco na sustentabilidade do negócio e na geração de valor para suas partes interessadas.

As diretrizes de governança orientam os processos de tomada de decisão, a gestão de riscos e o relacionamento com públicos internos e externos, incluindo integrantes, clientes, fornecedores, parceiros, investidores e comunidades.

Ao longo de 2025, a Companhia deu continuidade ao aprimoramento de suas práticas de compliance, gestão de riscos e controles internos, com foco no fortalecimento da estrutura de governança e na padronização de processos organizacionais.

Essas iniciativas integram os esforços da empresa para assegurar maior consistência na aplicação de suas diretrizes corporativas e no atendimento às normas e regulamentações aplicáveis ao seu setor de atuação.



A consolidação de políticas, controles internos, comitês corporativos e mecanismos de integridade marcou a evolução da governança da Impacto Bioenergia em 2025, ampliando a capacidade da Companhia de gerir riscos e apoiar decisões sustentáveis.

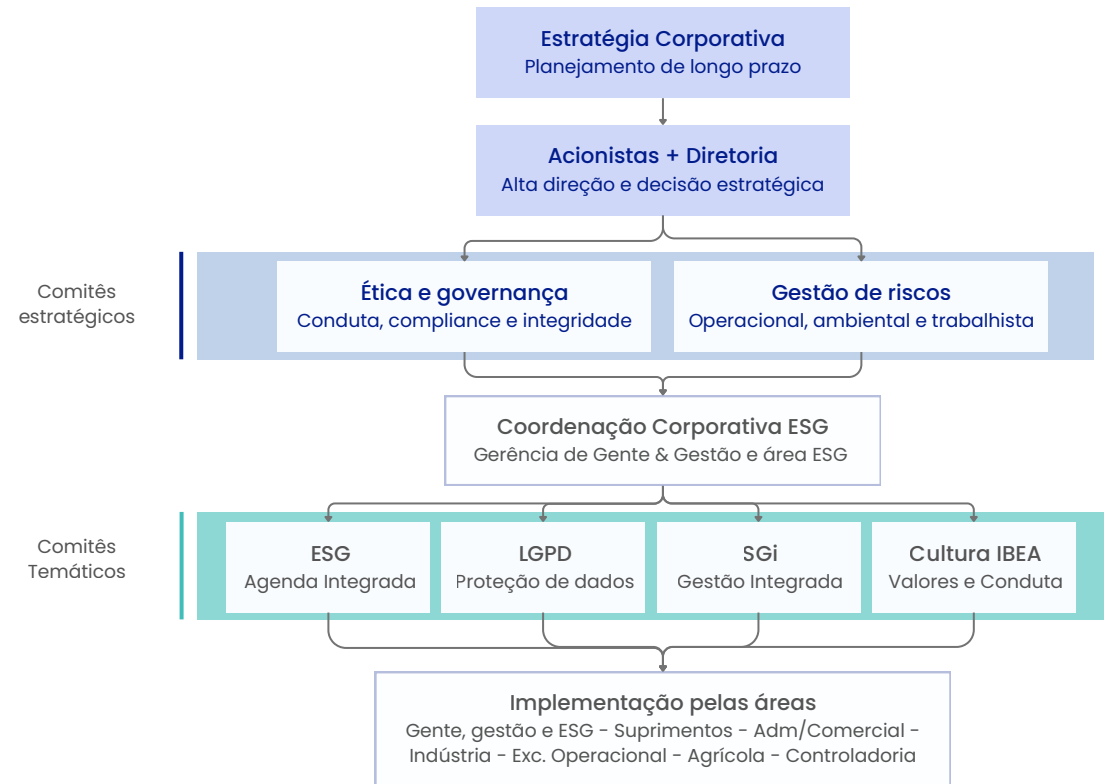


Modelo de Governança Corporativa

A governança da Impacto Bioenergia está estruturada em instâncias de natureza estratégica e temática. Enquanto os comitês estratégicos apoiam a Alta Direção na tomada de decisões relacionadas à governança corporativa e à gestão de riscos, os comitês temáticos acompanham agendas específicas, promovendo maior integração entre áreas, diversidade de perspectivas e monitoramento contínuo da implementação das iniciativas corporativas.

A Gerência de Gente & Gestão e ESG coordena a agenda corporativa de sustentabilidade e promove a integração dos temas ambientais, sociais e de governança entre as diferentes áreas da Companhia.

A implementação das iniciativas ocorre de forma compartilhada, por meio de comitês temáticos coordenados por áreas com atribuições técnicas relacionadas a cada tema, fortalecendo a transversalidade da agenda ESG e a corresponsabilidade das lideranças.



Instâncias estratégicas

Definem diretrizes, avaliam riscos e deliberam sobre temas estratégicos da companhia

Instâncias temáticas

Desenvolvem e integram agendas específicas, promovendo participação multidisciplinar. Apoiam a implementação das diretrizes corporativas

Propósito e estratégia

A Impacto Bioenergia incorpora os temas ambientais, sociais e de governança (ESG) ao seu planejamento estratégico de forma transversal, integrando-os às diferentes áreas da Companhia. Embora conte com uma área dedicada à coordenação da agenda ESG, a implementação das iniciativas é compartilhada entre as áreas de negócio, refletindo a compreensão de que a sustentabilidade é um elemento integrado à gestão e à estratégia corporativa.

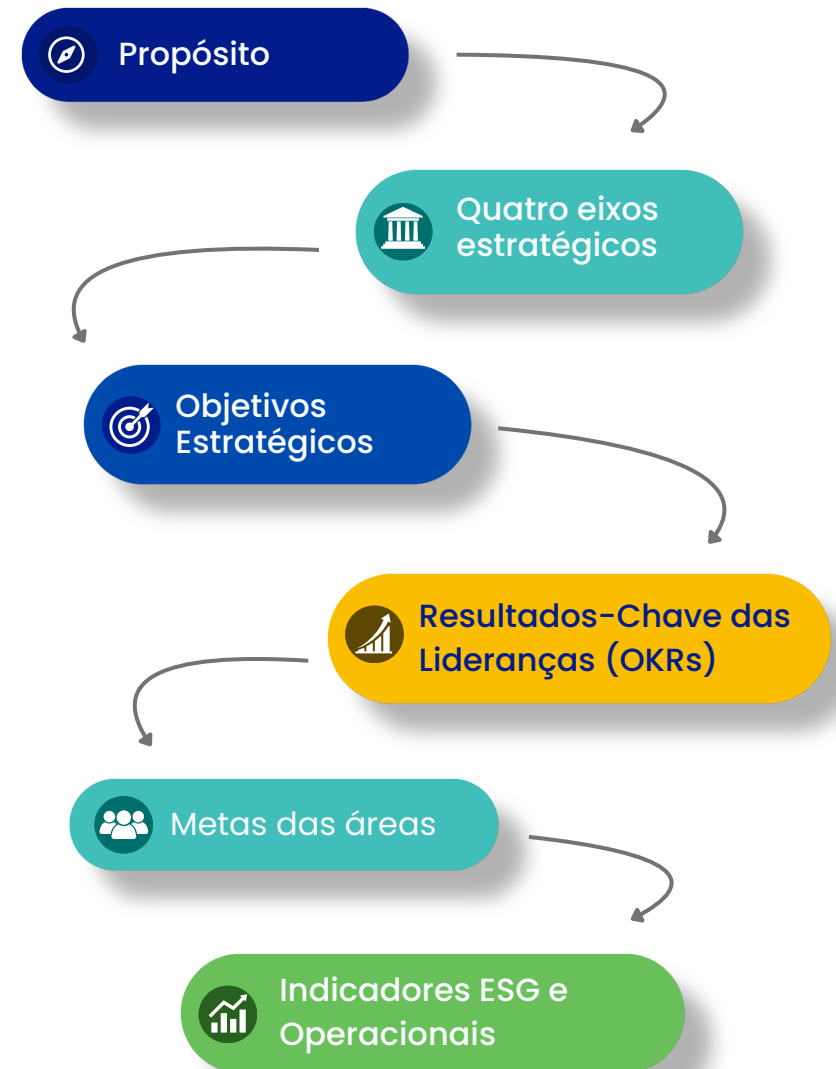
Essa abordagem busca apoiar a geração de valor no longo prazo, fortalecer a capacidade de adaptação aos desafios do setor sucroenergético e promover o alinhamento às legislações aplicáveis e aos Objetivos de Desenvolvimento Sustentável (ODS).

A estratégia corporativa da empresa está estruturada em quatro eixos:

- **Rentabilidade Sustentável**, voltado à geração de valor, à eficiência operacional e à sustentabilidade econômico-financeira do negócio;
- **Excelência Operacional**, com foco na melhoria contínua de processos e no desempenho operacional;
- **Responsabilidade Socioambiental (ESG)**, direcionado ao fortalecimento das práticas de governança, da gestão ambiental e do relacionamento com colaboradores, fornecedores e comunidades;
- **Novos Projetos**, voltado à avaliação de oportunidades e ao desenvolvimento de iniciativas alinhadas à estratégia da Companhia, considerando aspectos econômicos, ambientais, sociais e de governança.

Com base nesses eixos, a Companhia desdobra seus objetivos estratégicos em resultados-chave para as lideranças e metas específicas para as áreas de negócio, promovendo maior alinhamento entre o planejamento estratégico, a gestão operacional e a agenda ESG.

ESTRATÉGIA CORPORATIVA



Compliance

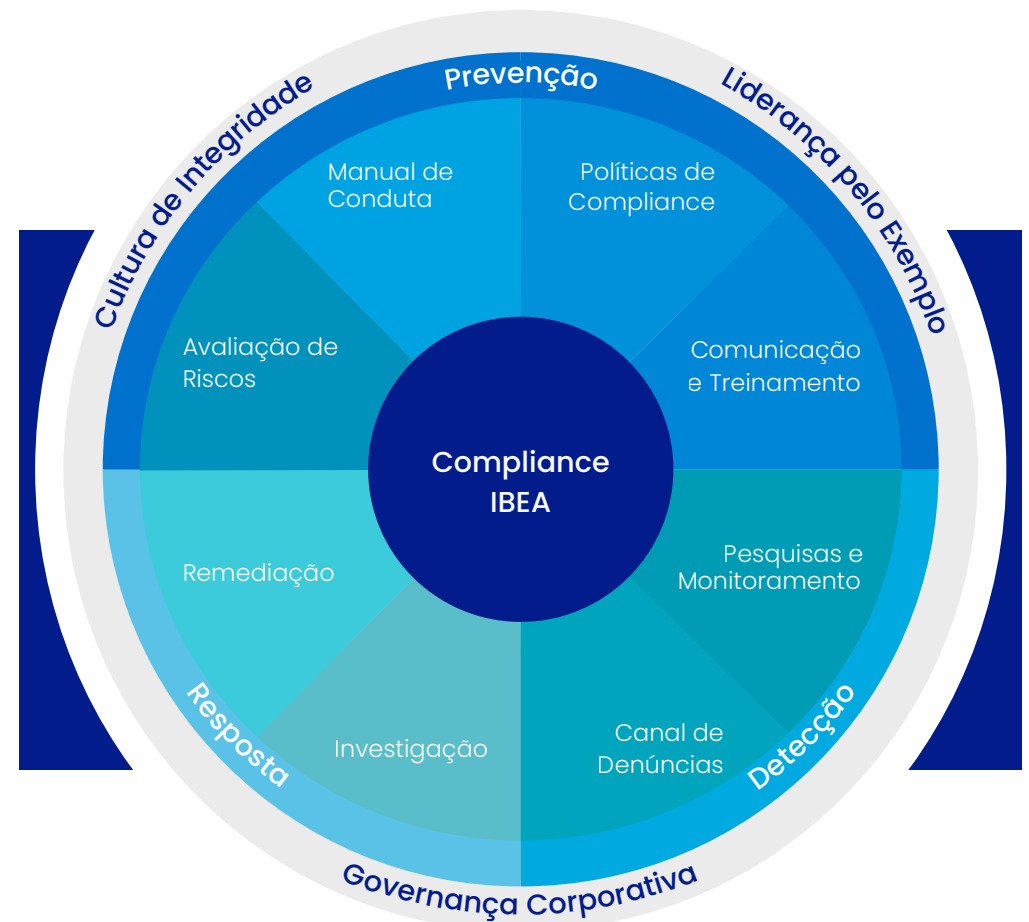
A estrutura de Compliance da Impacto Bioenergia foi concebida para promover uma atuação ética, íntegra e alinhada às diretrizes de governança da Companhia. Seu modelo está fundamentado em princípios que orientam a cultura organizacional e em mecanismos voltados à prevenção, detecção e resposta frente aos riscos de integridade, contribuindo para o fortalecimento dos controles internos e da conformidade regulatória.

Os princípios norteadores — Cultura de Integridade, Liderança pelo Exemplo e Governança Corporativa — orientam a condução do Programa de Integridade e reforçam a corresponsabilidade das lideranças e dos integrantes na disseminação de práticas éticas em toda a organização.

A atuação do Compliance é estruturada em três linhas complementares. Na prevenção, concentra esforços na definição de diretrizes, comunicação e capacitação, buscando reduzir a exposição a riscos e fortalecer a tomada de decisão ética. Na detecção, utiliza mecanismos de monitoramento e canais de reporte para identificar oportunidades de aprimoramento e eventuais desvios. Na resposta, estabelece procedimentos para investigação, remediação e implementação de ações corretivas, promovendo o tratamento adequado das ocorrências e o aperfeiçoamento contínuo dos controles.

Esse modelo permite que a Companhia trate o Compliance como um processo permanente de evolução, apoiado pelo monitoramento contínuo, pelo aprendizado organizacional e pelo aprimoramento de suas práticas de governança.

A estrutura de Compliance da Impacto Bioenergia integra princípios de governança, mecanismos de prevenção, detecção e resposta e instrumentos de gestão que apoiam a evolução contínua do Programa de Integridade e o fortalecimento da cultura ética na Companhia.



Programa de Integridade

A estrutura de Compliance da Impacto Bioenergia é operacionalizada por meio de seu Programa de Integridade, que reúne políticas, procedimentos e mecanismos voltados à promoção da ética, da transparência e da conformidade.

Sob a supervisão do Comitê de Ética e Governança, o programa orienta a prevenção, a detecção e o tratamento de questões relacionadas à integridade, contribuindo para o fortalecimento dos controles internos e da gestão de riscos.

Em 2025, a Companhia revisou e atualizou seu Manual de Conduta, aprovado pelo Comitê de Ética e Governança e disponibilizado em seu site institucional. No mesmo período, concluiu a elaboração e aprovação das políticas que compõem o Programa de Integridade, abrangendo temas como conflitos de interesse, anticorrupção, prevenção ao assédio, diversidade, equidade e inclusão, segurança da informação e proteção de dados pessoais.

Para apoiar a implementação dessas diretrizes, a Universidade Corporativa UNIBEA promoveu treinamento sobre o Manual de Conduta e as políticas corporativas, alcançando 100% de adesão dos integrantes. A implantação da intranet corporativa também ampliou o acesso às políticas e aos documentos do programa, fortalecendo sua disseminação e aplicação na rotina da Companhia.

Os avanços implementados em 2025 representam um marco na estruturação do Programa de Integridade da Impacto Bioenergia, ampliando a capacidade da Companhia de prevenir, identificar e tratar riscos de integridade, ao mesmo tempo em que estabelece bases para a evolução contínua de sua governança corporativa.



Canal de denúncias

O Canal de Denúncias da Impacto Bioenergia é um dos principais mecanismos do Programa de Integridade, disponibilizado a integrantes, fornecedores, parceiros e demais públicos de interesse para o relato de condutas incompatíveis com o Manual de Conduta, políticas corporativas ou legislação aplicável.

Desde sua implantação, o Canal de Denúncias recebeu e investigou 179 manifestações, sendo 56 registradas em 2025, evidenciando sua utilização como importante instrumento de reporte, apuração e fortalecimento da cultura de integridade da Impacto Bioenergia.

Para assegurar imparcialidade e credibilidade ao processo, o canal é administrado por empresa independente, permitindo o registro de denúncias de forma identificada ou anônima e garantindo o tratamento confidencial das informações.

Em 2025, a Companhia formalizou a Política do Canal de Denúncias e o Procedimento de Investigação de Denúncias, estabelecendo diretrizes para o recebimento, apuração, tratamento e conclusão das manifestações. Como parte da governança do processo, relatórios trimestrais consolidados são apresentados ao Comitê de Ética e Governança, permitindo o acompanhamento das ocorrências, das apurações e das medidas adotadas.

A evolução da estrutura de gestão do canal reforça sua atuação como instrumento de integridade, gestão de riscos e aprimoramento contínuo das práticas de governança da Companhia.



Certificações e acesso a Mercados

A Impacto Bioenergia mantém a certificação RenovaBio, principal política pública brasileira de incentivo à descarbonização da matriz de combustíveis, que reconhece a eficiência energético-ambiental da produção de biocombustíveis por meio da emissão de Créditos de Descarbonização (CBIOS).

A certificação reflete o desempenho ambiental da produção de etanol da Companhia, mensurado por metodologia oficial, e contribui para a redução da intensidade de carbono no setor de transportes.

Em 2025, a Impacto Bioenergia emitiu e escriturou 32.298 CBIOS, totalizando 163.987 créditos desde sua certificação no programa, em 2020. Além de reconhecer o desempenho ambiental da operação, os CBIOS representam um mecanismo de incentivo à produção de combustíveis renováveis e reforçam a contribuição da Companhia para a transição energética e para uma economia de menor intensidade de carbono

Além das certificações próprias, a IBEA busca atender aos requisitos de qualidade, rastreabilidade e conformidade exigidos por seus clientes e pelos mercados em que atua. Em 2025, recebeu auditorias conduzidas por clientes para verificação do atendimento a requisitos relacionados à comercialização de seus produtos em mercados específicos, contribuindo para a manutenção das certificações exigidas ao longo da cadeia de fornecimento.



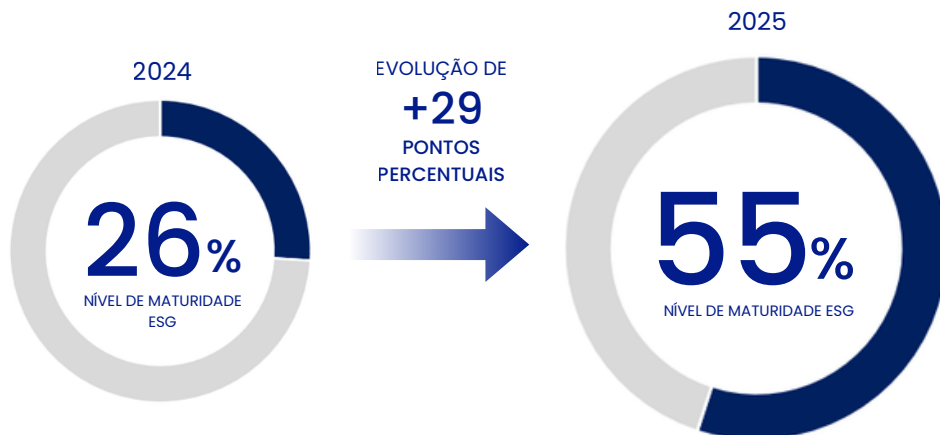
O mel invertido (CJM) produzido pela Impacto Bioenergia é destinado a mercados que exigem certificações religiosas, como Kosher e Halal. Em 2025, a Companhia foi auditada como parte da cadeia de fornecimento, atendendo aos requisitos aplicáveis ao processo de certificação da trading responsável pela comercialização do produto.

Diagnóstico ESG

Como parte de seu compromisso com a melhoria contínua, a Impacto Bioenergia realiza, ao final de cada safra, a revisão de seu diagnóstico ESG, utilizando-o como instrumento para acompanhar a evolução de suas práticas, identificar oportunidades de aprimoramento e orientar a priorização de iniciativas.

A avaliação é conduzida com base nas Práticas Recomendadas ABNT PR 2030:1/2, permitindo acompanhar, de forma estruturada, o nível de maturidade da IBEA em aspectos ambientais, sociais e de governança.

Em julho de 2025, a auditoria interna registrou a evolução do índice de maturidade ESG de 26% para 55%, refletindo os avanços obtidos na estruturação da governança, na formalização de políticas, no fortalecimento dos controles e na integração da agenda ESG às diferentes áreas da Companhia.



Pilar Ambiental

A Impacto Bioenergia mantém a sustentabilidade ambiental como um dos pilares estratégicos de sua atuação, incorporando práticas responsáveis e ações de melhoria contínua em suas operações. Ao longo de 2025, a empresa avançou no fortalecimento de sua gestão ambiental, consolidando iniciativas voltadas à eficiência operacional, conformidade regulatória, preservação dos recursos naturais e redução de impactos ambientais.

Entre os principais avanços do período, destacam-se o aprimoramento do Plano de Gerenciamento de Resíduos Sólidos, o fortalecimento das ações de logística reversa e economia circular, a ampliação do monitoramento da qualidade da água e do ar e a continuidade das iniciativas de preservação da biodiversidade.

As ações desenvolvidas ao longo do ano reforçam o compromisso da IBEA em conciliar desenvolvimento econômico, responsabilidade socioambiental e sustentabilidade de longo prazo, em alinhamento com os Objetivos de Desenvolvimento Sustentável (ODS) da Organização das Nações Unidas e com diretrizes nacionais voltadas ao desenvolvimento sustentável, como a Nova Indústria Brasil.



A evolução da gestão ambiental da Impacto Bioenergia fortalece a competitividade do negócio e a geração de valor sustentável no longo prazo.



Nossos principais resultados de 2025

Em 2025, a Impacto Bioenergia registrou resultados expressivos em suas frentes de gestão ambiental, reforçando o avanço contínuo em reciclagem, bioenergia e preservação



8,2% de redução acumulada de resíduos destinados a aterro.



10.320 kg de resíduos Classe II destinados à reciclagem.



37,8 mi. de litros de etanol convertidos em CBIOS.



116 embalagens químicas destinadas à logística reversa



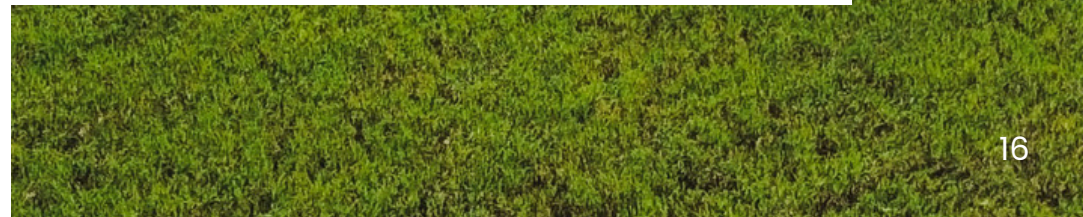
32.298 CBIOS emitidos e escriturados em 2025



251 ton. de sucata ferrosa destinadas à reciclagem.



163.987 CBIOS acumulados desde 2020

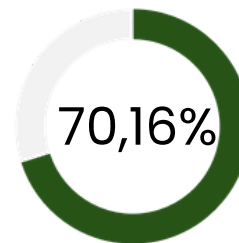
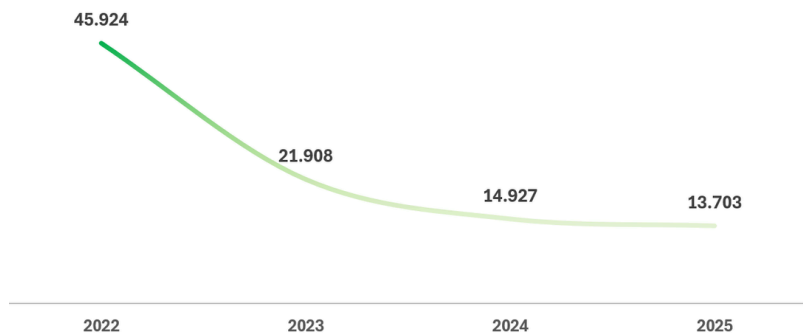


Gestão de Resíduos

A gestão de resíduos sólidos permaneceu como uma das principais frentes da agenda ambiental da Impacto Bioenergia em 2025. Ao longo do ano, a empresa avançou no aprimoramento de seus controles operacionais, na revisão de procedimentos internos e no fortalecimento das ações de conscientização voltadas à segregação, armazenamento e destinação ambientalmente adequada dos resíduos gerados em suas operações.

Em comparação com 2024, a empresa alcançou redução acumulada de 8,2% no volume de resíduos destinados a aterro sanitário, evidenciando a efetividade das ações implementadas por meio do Programa de Gerenciamento de Resíduos Sólidos (PGRS) e a continuidade da evolução do indicador ambiental.

Resíduos enviados para aterro por ano:



de redução de envio de resíduos para aterro desde 2022

Entre as principais ações desenvolvidas ao longo do ano, destacaram-se:

- Elaboração e revisão de Procedimentos Operacionais Padrão (POPs) relacionados ao armazenamento e destinação de resíduos perigosos, gestão de sucata metálica e inspeção e limpeza de caixas separadoras de água e óleo;
- Realização de treinamentos, Diálogos Diários de SSMA (DDS) e ações educativas voltadas à segregação correta dos resíduos e à conscientização ambiental dos integrantes e prestadores de serviço.
- A gestão ambiental também manteve o controle sistemático da geração e destinação dos resíduos, assegurando a rastreabilidade das informações e a geração de indicadores confiáveis de desempenho ambiental.
- Desde o início da implantação do Plano de Gerenciamento de Resíduos sólidos já reduzimos 70,16% da geração de resíduos, anteriormente enviados para aterro sanitário.

Economia Circular e Logística Reversa

Ao longo de 2025, a Impacto Bioenergia manteve e fortaleceu práticas alinhadas aos princípios da economia circular, promovendo o reaproveitamento de recursos, a redução de resíduos e a destinação ambientalmente adequada dos materiais gerados em suas operações.

Entre as iniciativas consolidadas, destaca-se a utilização do bagaço da cana-de-açúcar como biomassa para geração de bioenergia, contribuindo para o aproveitamento integral da matéria-prima e para a ampliação da matriz energética renovável da empresa.

A organização deu continuidade ao retorno da torta de filtro e dos resíduos provenientes da caldeira (cinzas e fuligem) às áreas agrícolas, favorecendo a reciclagem de nutrientes, a melhoria das condições do solo e a redução da utilização de fertilizantes químicos.

No âmbito da logística reversa, a empresa destinou 116 embalagens de produtos químicos perigosos ao Instituto Jogue Limpo, em conformidade com a Política Nacional de Resíduos Sólidos (PNRS) e alinhada às diretrizes da Nova Indústria Brasil. A iniciativa reforça o compromisso da IBEA com a destinação ambientalmente adequada de resíduos e com o fortalecimento de práticas sustentáveis em sua cadeia operacional.

Em 2025, a empresa também ampliou a eficiência do sistema de logística reversa já existente para resíduos perigosos, incluindo pilhas, baterias, lâmpadas fluorescentes e equipamentos eletrônicos, por meio do mapeamento e da redistribuição estratégica dos pontos internos de coleta, facilitando o descarte adequado e fortalecendo a conscientização ambiental entre os Integrantes.

Como parte de suas iniciativas de valorização de subprodutos e promoção dos princípios da economia circular, a Impacto Bioenergia realizou, em janeiro de 2025, a doação de um carregamento de torta de filtro ao projeto educacional SESC Ler, no município de Teotônio Vilela (AL). O material foi utilizado em horta escolar e atividades de educação ambiental, proporcionando uma aplicação prática para um subproduto do processo industrial e apoiando ações educativas relacionadas à produção agrícola e ao uso responsável dos recursos naturais.

A IBEA avançou na consolidação de práticas de economia circular, ampliando a eficiência operacional, reduzindo custos com insumos externos e reforçando seu posicionamento como empresa de referência em produção sustentável.



Emissões de Carbono

Desde 2020, quando obteve seu primeiro Certificado RenovaBio, a Impacto Bioenergia vem consolidando sua atuação voltada à transição para uma economia de baixo carbono e ao fortalecimento da produção sustentável de biocombustíveis.

Em 2025, a empresa emitiu e escriturou 32.298 Créditos de Descarbonização (CBIOS), correspondentes à conversão de aproximadamente 37,8 milhões de litros de etanol em créditos de descarbonização.

Com esse resultado, a IBEA alcançou o total acumulado de 163.987 CBIOS emitidos desde o início de sua certificação no programa RenovaBio.

Todos os créditos gerados ao longo de 2025 foram comercializados na B3 – Bolsa de Valores, reforçando a contribuição da empresa para a mitigação das mudanças climáticas e para a redução das emissões de gases de efeito estufa no setor de biocombustíveis.

Em 2025, passou a vigorar a obrigação de compartilhamento com os fornecedores de cana da receita oriunda da comercialização dos Créditos de Descarbonização (CBIOS), em conformidade com as diretrizes do programa RenovaBio. Diante desse avanço regulatório, o tema foi abordado no IV Encontro de Fornecedores, que promoveu esclarecimentos sobre os requisitos de participação, critérios de elegibilidade e mecanismos de repasse relacionados aos créditos gerados.

A iniciativa integrou os esforços da Companhia voltados à disseminação de informações sobre o RenovaBio junto aos fornecedores de cana. Com a participação do Cartório de Registro de Imóveis e da Prefeitura, o encontro proporcionou esclarecimentos sobre os requisitos de participação, os instrumentos aplicáveis ao programa e as responsabilidades dos diferentes agentes envolvidos na cadeia produtiva.



Gestão Hídrica e Monitoramento Ambiental

A gestão hídrica permaneceu entre os temas ambientais acompanhados pela Impacto Bioenergia em 2025, com a continuidade das ações de monitoramento ambiental, adequações operacionais e iniciativas voltadas à preservação dos recursos hídricos, especialmente na Bacia Hidrográfica do Rio Coruripe.

Ao longo do ano, foram realizadas campanhas periódicas de monitoramento da qualidade da água do Rio Coruripe, contemplando análises em pontos localizados a montante e a jusante da planta industrial, contribuindo para o acompanhamento das condições ambientais do corpo hídrico.

A Companhia também participou das reuniões do Comitê da Bacia Hidrográfica do Rio Coruripe e do Encontro de Comitês de Bacias realizado em Arapiraca (AL), acompanhando discussões relacionadas à gestão dos recursos hídricos da região, incluindo temas como cobrança pelo uso da água, processos de outorga, governança dos comitês e aperfeiçoamento dos instrumentos de gestão hídrica.

Em 2025, a Impacto Bioenergia recebeu o prêmio “Amigos do Rio Coruripe”, concedido pela ONG Eco Mangue. A homenagem reconheceu a participação da Companhia em iniciativas relacionadas à preservação e ao monitoramento do rio, refletindo o engajamento mantido junto aos diferentes atores envolvidos na gestão dos recursos hídricos da região.



Encontro de Comitês de Bacia Hidrográficas de Alagoas



Prêmio da ONG Ecomangue

Gestão de Efluentes

Em 2025, a Impacto Bioenergia avançou na gestão de efluentes com a execução de investimentos estruturais voltados ao aumento da segurança ambiental e à prevenção de impactos ao solo e aos recursos hídricos.

As ações abrangeram a segregação de águas de processo, sistemas de contenção, ampliação da capacidade de tratamento e a renovação da infraestrutura de transporte de vinhaça, insumo que segue sendo aplicado como fertilizante orgânico nas áreas agrícolas, em linha com as práticas de economia circular da empresa.

Os investimentos resultaram em redução do risco de transbordamentos, mitigação de passivos ambientais e melhoria gradual da qualidade dos corpos hídricos da região.

Biodiversidade e áreas de preservação permanente

Em 2025, a Impacto Bioenergia fortaleceu suas ações voltadas à preservação da biodiversidade e à proteção das Áreas de Preservação Permanente (APPs), com iniciativas direcionadas à conservação da vegetação nativa, à proteção dos recursos hídricos e à preservação da fauna local.

Ao longo do ano, foram realizadas ações estruturadas de delimitação, demarcação e isolamento físico de áreas ambientalmente sensíveis, especialmente nas regiões próximas ao Rio Coruripe, contribuindo para a prevenção de intervenções irregulares e o fortalecimento da proteção ambiental.

Como parte do programa de recuperação ambiental, a empresa promoveu o plantio de 100 mudas de espécies nativas em APPs no entorno da usina, reforçando as ações de recomposição vegetal e valorização da biodiversidade regional.

As iniciativas refletem o compromisso da Impacto Bioenergia com a gestão responsável do território e a conservação dos ecossistemas associados à sua operação.

Qualidade do ar e emissões atmosféricas

Em 2025, a Impacto Bioenergia reforçou o monitoramento da qualidade do ar e o controle das emissões atmosféricas associadas às suas operações, com foco na conformidade ambiental e na melhoria contínua dos controles operacionais.

Foram realizadas campanhas de monitoramento da qualidade do ar no município de Teotônio Vilela/AL, em conformidade com a Resolução CONAMA nº 506/2024, com o apoio da Prefeitura Municipal.

As emissões atmosféricas da caldeira também foram monitoradas em atendimento à Resolução CONAMA nº 436/2011, permitindo avaliar a eficiência dos sistemas de controle e assegurar o desempenho ambiental dentro dos parâmetros legais vigentes.



Educação e conscientização ambiental

Nesse ano, a educação ambiental permaneceu como ferramenta estratégica para o fortalecimento da cultura de sustentabilidade da Impacto Bioenergia, com ações voltadas ao engajamento de integrantes, parceiros e comunidade do entorno.

Durante a Semana do Meio Ambiente, foram promovidas atividades educativas e de conscientização ambiental, abrangendo temas como gestão de resíduos sólidos, recuperação de áreas preservadas e prevenção de doenças associadas ao descarte inadequado.

Ao longo do ano, Diálogos Diários de Segurança reforçaram internamente a cultura de conformidade ambiental, com foco na segregação correta de resíduos em conformidade com a legislação vigente.

Como iniciativa estrutural, foi concluída a revisão do Plano de Educação Ambiental do Trabalhador (PEAT), atualizando as ações educativas, o cronograma de execução e a metodologia de avaliação, fortalecendo a base institucional das iniciativas de conscientização ambiental da empresa.

Regulatório ambiental e conformidade legal

No período, mantivemos a conformidade integral com as exigências legais e regulatórias aplicáveis às suas operações, cumprindo todas as obrigações de renovação de licenças, alvarás e autorizações ambientais, além do envio tempestivo das declarações exigidas pelos órgãos competentes — IMA/AL e IBAMA.

Como avanço estratégico, a empresa iniciou a elaboração de um plano de ação para adequação aos requisitos da ISO 14001 e da norma PR 2030, no âmbito da implementação do Sistema de Gestão Integrado (SGI), fortalecendo a governança ambiental e a padronização dos processos de gestão.

As ações desenvolvidas ao longo do ano reforçam o compromisso da empresa com a conformidade regulatória, a mitigação de riscos ambientais e o aprimoramento contínuo de sua gestão.



Cadeia Agrícola Parceira

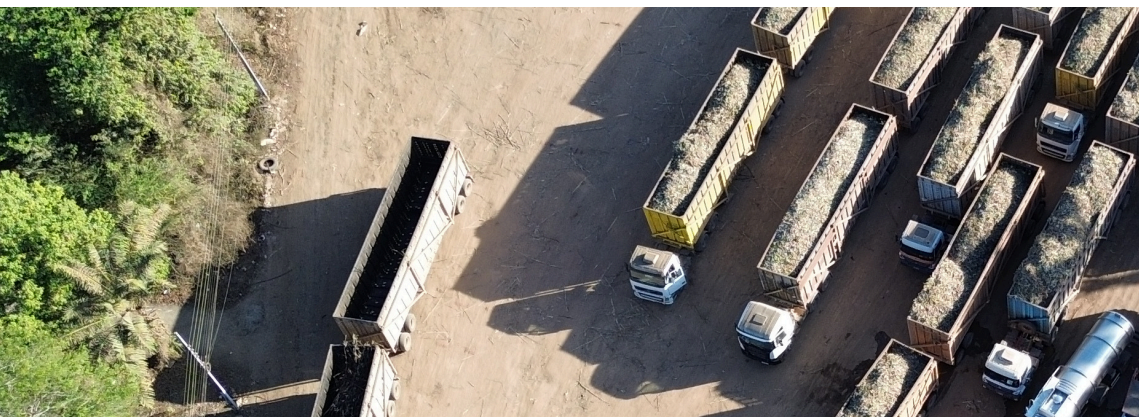
O modelo de negócios da Impacto Bioenergia é baseado em uma ampla rede de 195 produtores rurais parceiros, responsáveis pelo fornecimento da maior parte da cana-de-açúcar processada pela IBEA. Essa característica fortalece a economia regional e amplia a capacidade da empresa de disseminar boas práticas ambientais, sociais e de governança ao longo de sua cadeia de valor.

Mais do que assegurar o abastecimento industrial, a IBEA busca construir relações de longo prazo pautadas pela transparência, previsibilidade e desenvolvimento conjunto. Para isso, disponibiliza suporte técnico aos fornecedores, incentiva a modernização da produção, a ampliação gradual da mecanização da colheita e o uso de ferramentas digitais voltadas à gestão, rastreabilidade e tomada de decisão.

195 produtores rurais parceiros compõem a cadeia de fornecimento agrícola da Impacto Bioenergia, fortalecendo o desenvolvimento regional e ampliando o alcance das práticas ESG ao longo da cadeia de valor.

Como diferencial competitivo, toda a cana-de-açúcar processada pela Companhia é proveniente de cultivos não geneticamente modificados (Non-GMO), característica do setor sucroenergético alagoano que atende às exigências de mercados que valorizam esse padrão produtivo.

A agenda ESG também se estende à cadeia agrícola. Em 2025, a Companhia fortaleceu o engajamento dos fornecedores no RenovaBio, promovendo orientações sobre os requisitos do programa e o compartilhamento da receita proveniente da comercialização dos CBIOS. Paralelamente, manteve auditorias nas operações agrícolas para verificação do atendimento à legislação trabalhista, ambiental e de saúde e segurança, contribuindo para o fortalecimento da conformidade e da gestão responsável da cadeia de fornecimento.



Pilar Social

Ao longo de 2025, a Impacto Bioenergia registrou avanços em seu pilar social, com resultados que reforçam o compromisso da empresa com as pessoas, a comunidade e a cadeia de valor.

Destacam-se os avanços em seus indicadores sociais, incluindo 315 dias sem acidentes com afastamento, 19.908 horas de capacitação realizadas e média de 62 pontos no eNPS, utilizados como métricas de acompanhamento de segurança, desenvolvimento e engajamento dos colaboradores.

Esses indicadores refletem a evolução dos processos internos de gestão de pessoas ao longo do período, com foco em segurança operacional, qualificação e engajamento.

No âmbito social e de direitos humanos, a Companhia estruturou sua Política de Direitos Humanos e deu continuidade ao programa Impacto Plurais, voltado à promoção de iniciativas de diversidade, inclusão e desenvolvimento social.

As ações voltadas à comunicação institucional, às comunidades do entorno e ao relacionamento com fornecedores complementaram esse conjunto de iniciativas, reforçando a ampliação do diálogo com diferentes partes interessadas da cadeia de valor.



315 dias sem acidentes com afastamento



19.908 horas de capacitação total realizadas em 2025



62 pontos na eNPS média anual



8,6 pontos na primeira Pesquisa de Clima



6.001 respostas nas avaliações de desempenho



64,4 horas média de treinamentos por integrante



22 auditorias de campo (Due Diligence) em fornecedores



1.261.093 visualizações nas redes sociais

Direitos Humanos

A Impacto Bioenergia mantém seu compromisso com os direitos humanos, assegurando que todos os integrantes sejam tratados com dignidade, respeito e igualdade, com garantia da liberdade de associação sindical em todas as operações.

Em janeiro de 2025, a empresa formalizou sua Política de Direitos Humanos, estabelecendo princípios e diretrizes voltados à promoção, proteção e prevenção de violações em todas as suas operações.

No âmbito da cadeia de fornecedores, a Impacto Bioenergia intensificou as auditorias independentes em operações contratadas, com a realização de 22 auditorias em campo voltadas ao monitoramento das atividades de corte de cana. As auditorias tiveram como foco a verificação de riscos relacionados ao trabalho análogo à escravidão, trabalho infantil, informalidade e condições de saúde e segurança, incluindo entrevistas com trabalhadores durante as inspeções.

Em setembro, o processo foi formalizado como Procedimento de Auditoria no Campo, com o objetivo de padronizar critérios, fortalecer a rastreabilidade das verificações e ampliar a consistência das análises de conformidade trabalhista, legal e socioambiental.

As práticas da Impacto Bioenergia relacionadas à promoção de condições de trabalho justas, seguras e responsáveis estão alinhadas a temas contemplados pelos Objetivos de Desenvolvimento Sustentável (ODS), em especial o ODS 8 (Trabalho Decente e Crescimento Econômico) e o ODS 16 (Paz, Justiça e Instituições Eficazes), especialmente no que se refere à gestão de pessoas, saúde e segurança no trabalho e à governança da cadeia de fornecedores.

72 auditorias desde 2023

264 entrevistas realizadas em 2025



Saúde e Segurança do Trabalho

A Impacto Bioenergia mantém uma gestão contínua de Saúde e Segurança do Trabalho, com foco na prevenção de riscos, no fortalecimento da cultura de segurança e no desenvolvimento de práticas voltadas à proteção dos colaboradores.

Em 2025, a Companhia registrou 315 dias sem acidentes com afastamento. Ao longo do período, foram realizadas 8.365 horas de capacitação em segurança, abrangendo treinamentos relacionados a normas regulamentadoras estratégicas, como NR 12, NR 33 e NR 35, além de simulados de emergência e reciclagens periódicas da Brigada de Emergência.

Como parte da gestão de riscos ocupacionais, foram mantidas rotinas de identificação, análise e tratamento de desvios de segurança. Durante a entressafra, a companhia auditou 90% das Permissões de Trabalho emitidas para atividades críticas, promovendo a revisão de procedimentos e o alinhamento dos responsáveis pelas análises e liberações desses serviços.

A empresa também realizou a Semana Interna de Prevenção de Acidentes do Trabalho (SIPAT) e promoveu campanhas mensais de saúde alinhadas ao calendário nacional de conscientização, abordando temas relacionados à prevenção e ao bem-estar dos colaboradores.

Em outubro, foi eleita a nova Comissão Interna de Prevenção de Acidentes (CIPA) para a gestão 2025/2026, dando continuidade às ações de participação dos trabalhadores na identificação de riscos e na promoção de ambientes de trabalho mais seguros.

As iniciativas desenvolvidas ao longo de 2025 integraram os esforços da Companhia para fortalecer a gestão de Saúde e Segurança do Trabalho e promover a melhoria contínua de seus processos preventivos.



Diversidade e Inclusão

A Impacto Bioenergia deu continuidade, em 2025, às iniciativas voltadas à promoção da diversidade, equidade e inclusão por meio do programa Impacto Plurais, criado em 2023. Ao longo do período, foram desenvolvidas ações relacionadas à ampliação da representatividade e ao fortalecimento das práticas de inclusão no ambiente de trabalho.

Na inclusão de Pessoas com Deficiência (PCDs), a Companhia manteve percentual de contratação superior ao mínimo estabelecido pela legislação aplicável, alcançando 3,03% do quadro total de integrantes.

Em 2025, também foi elaborada a Política de Diversidade, Equidade e Inclusão, documento que estabelece princípios e diretrizes voltados à promoção de um ambiente de trabalho respeitoso e à prevenção de práticas discriminatórias.

No âmbito da equidade de gênero, a empresa realizou iniciativas relacionadas à valorização, saúde, desenvolvimento profissional e conscientização sobre a prevenção à violência contra a mulher.

Atualmente, as mulheres representam 14,87% do quadro de integrantes fixos, e corresponderam a 16,7% das admissões realizadas no período.

Como um avanço relevante em representatividade, a empresa elevou de 16% para 28% a participação feminina em posições de liderança, resultado que reflete os esforços contínuos da Impacto Bioenergia para ampliar a equidade de gênero em um setor historicamente caracterizado pela predominância masculina.

Encontro do Projeto Mulheres de Impacto



Desenvolvimento humano e organizacional

Na Impacto Bioenergia, o desenvolvimento profissional é reconhecido como um dos pilares estratégicos para a sustentabilidade e evolução do negócio, impulsionando a inovação, a eficiência operacional e o fortalecimento da cultura organizacional.

Em 2025, a empresa registrou o total de 19.908 horas de capacitação, o equivalente a uma média de 64,4 horas de treinamento por integrante, por meio da Universidade Corporativa UNIBEA e de iniciativas complementares de aprendizagem.



Evento de conclusão do Capacita 25/26

Um dos principais marcos do ano, foi o lançamento do Programa Capacita, iniciativa estratégica voltada ao fortalecimento da cultura de desenvolvimento técnico das equipes industriais. O programa mobilizou mais de 175 integrantes em nove disciplinas e contou com a participação das próprias lideranças da empresa atuando como facilitadoras dos conteúdos, um modelo que reforçou o protagonismo interno na formação técnica e a interação entre lideranças e equipes operacionais.

Pelo alcance obtido, o Programa Capacita tornou-se uma das principais iniciativas de desenvolvimento realizadas pela Companhia em 2025, contribuindo diretamente para a elevação do nível técnico das equipes e gerando ganhos perceptíveis de produtividade nas áreas de produção de açúcar e álcool, manutenção eletromecânica e geração de energia.

O Programa de Incentivo Educacional impulsionou a qualificação de integrantes em nível de graduação, pós-graduação e MBA, enquanto o Programa Porta de Entrada, especialmente o Jovem Aprendiz, reforçou a formação e a atração de novos talentos em parceria com instituições de ensino e capacitação profissional.

No âmbito da mobilidade interna, o Programa de Oportunidades Internas resultou em 15 promoções ao longo do ano, ampliando as oportunidades de desenvolvimento de carreira dentro da organização.

Outro destaque do período foi a realização do Ciclo Integrado de Talentos, que passou a incluir os integrantes safristas. O processo totalizou 6.001 avaliações de desempenho, com participação de 299 avaliadores e 100% de adesão dos públicos contemplados, uma ferramenta estratégica para o fortalecimento da cultura de performance, sucessão e alinhamento de competências.

Gestão de Talentos

A gestão de talentos integra as práticas de desenvolvimento e engajamento de pessoas da Impacto Bioenergia, com iniciativas voltadas ao acompanhamento da experiência dos colaboradores, ao fortalecimento da cultura organizacional e ao aprimoramento dos processos de gestão de pessoas.

Para monitorar a percepção dos integrantes sobre o ambiente de trabalho, a IBEA realiza mensalmente a pesquisa eNPS (Employee Net Promoter Score), que registrou média anual de 62 pontos em 2025.

Em novembro, foi realizada a primeira Pesquisa de Clima e Engajamento da empresa, com participação de 100% dos integrantes. O levantamento registrou nota média de 8,6 em uma escala de 0 a 10 para avaliação do clima organizacional e índice de engajamento de 93%.

Os indicadores passarão a ser acompanhados anualmente, subsidiando a definição de planos de ação voltados às oportunidades de melhoria identificadas.

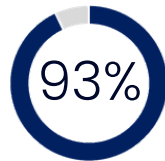
No processo de atração de talentos, a Impacto Bioenergia manteve o selo de feedback da Gupy, reconhecimento concedido às empresas que adotam práticas estruturadas de retorno aos candidatos durante os processos seletivos.

Como parte do fortalecimento da cultura organizacional, foi iniciado o Comitê de Cultura IBEA, responsável por promover temas relacionados ao Manual de Conduta, à Materialidade ESG e aos valores corporativos junto aos integrantes.

Em 2025, a Companhia também formalizou sua Política de Pessoas e Remuneração e concluiu a revisão do Manual de Administração de Cargos e Remuneração, fortalecendo a estrutura de governança dos processos de gestão de pessoas.



8,6 pontos na pesquisa de clima



93% dos integrantes engajados



Treinamento do Programa de Desenvolvimento de Lideranças

Ações Comunitárias

A Impacto Bioenergia acredita que o desenvolvimento sustentável está diretamente relacionado ao fortalecimento das comunidades onde atua.

Em 2025, a Impacto Bioenergia participou de iniciativas voltadas ao fortalecimento do desenvolvimento local e ao relacionamento com a comunidade onde atua.

A Companhia esteve presente na Conferência Estadual das Cidades de Alagoas, representando também entidades empresariais do município de Teotônio Vilela. Na ocasião, sua representante foi eleita delegada suplente para a Conferência Nacional das Cidades.

A empresa também participou do Fórum Comunitário promovido pela Secretaria Municipal de Educação, no âmbito do Selo UNICEF (2025–2028), iniciativa voltada à discussão de políticas públicas para a infância e adolescência. Durante o evento, o Programa Jovem Aprendiz da usina foi destacado em razão de suas iniciativas de inclusão e formação de jovens, incluindo a disponibilização de vagas em parceria com programas municipais voltados a adolescentes em situação de vulnerabilidade social.

No campo de parcerias sociais, manteve o patrocínio a 18 jovens atletas do Instituto Samurais do Judô, apoiando sua participação em competições regionais da modalidade. Além disso, realizou ação voluntária de revitalização de infraestrutura junto ao projeto Anjo de Quatro Patas, contribuindo para a melhoria das condições de acolhimento de animais em situação de rua.



Projeto Voluntariado na ONG Anjo de Quatro Patas



Premiação Anjos do Tatame - Projeto Samurais do Judô



Participação na Conferência Estadual das Cidades de Alagoas

Comunicação

Em 2025, a Impacto Bioenergia avançou na execução de seu Plano de Comunicação, estruturado a partir de um diagnóstico organizacional e voltado ao fortalecimento da comunicação com seus públicos interno e externo.

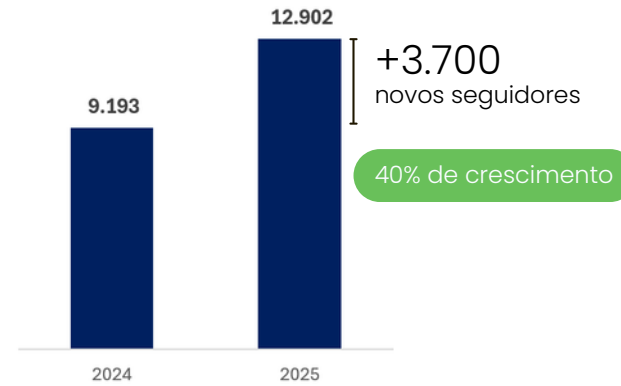
Entre os principais avanços do período, destacam-se a implantação da Intranet IBEA, que centralizou o acesso às informações corporativas e registrou 11.717 acessos ao longo do ano, o lançamento do novo site institucional e a produção do vídeo institucional, que alcançou 9.632 visualizações. As iniciativas ampliaram os canais de relacionamento da Companhia, contribuindo para uma comunicação mais integrada, acessível e transparente.

Em 2025, a Impacto Bioenergia realizou 198 publicações em seus canais digitais, alcançando 1.261.093 visualizações – um crescimento de 68% em relação a 2024.

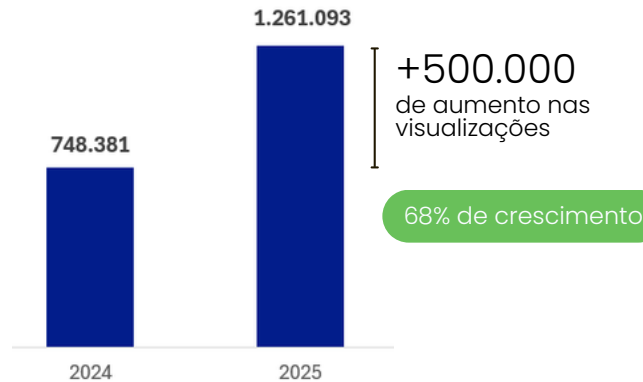
A presença digital da empresa também evoluiu em 2025, com a conquista de 3.709 novos seguidores orgânicos no Instagram e no LinkedIn, ampliando o alcance da comunicação institucional e a divulgação das iniciativas desenvolvidas pela Companhia.

Ao ampliar seus canais de comunicação e relacionamento, a Impacto Bioenergia fortaleceu a disseminação de informações, o engajamento dos integrantes e a transparência com seus públicos de interesse.

Seguidores nas redes sociais



Visualizações nas redes sociais



Gestão de Fornecedores

A Impacto Bioenergia reconhece a relevância da gestão responsável de sua cadeia de fornecedores para o desempenho sustentável de suas operações. Nesse contexto, realiza auditorias periódicas voltadas à verificação de aspectos trabalhistas, ambientais e de saúde e segurança, com foco na identificação de oportunidades de melhoria e no aprimoramento das práticas adotadas pelos fornecedores.

Em agosto, a Companhia promoveu o IV Encontro com Fornecedores, reunindo parceiros da cadeia canavieira em uma agenda voltada à capacitação técnica, ao compartilhamento de informações e ao relacionamento com fornecedores.

O evento abordou o programa RenovaBio e suas diretrizes para inclusão na certificação, além de temas técnicos relacionados ao manejo de pragas e à colheita mecanizada, e incluiu o reconhecimento de fornecedores com melhor desempenho na safra.

A iniciativa também contribuiu para o esclarecimento de requisitos relacionados à regularização documental e à elegibilidade dos fornecedores no âmbito do RenovaBio, condição necessária para participação no programa e potencial acesso à geração de Créditos de Descarbonização (CBIOS), conforme critérios regulatórios aplicáveis.

A iniciativa integra os esforços da Companhia para aprimorar o relacionamento com fornecedores e promover maior alinhamento às práticas operacionais e regulatórias da cadeia produtiva.



IV Encontro com fornecedores

Considerações Finais

O ano de 2025 representou um marco na evolução da agenda ESG da Impacto Bioenergia, refletindo avanços consistentes na incorporação de práticas ambientais, sociais e de governança à gestão do negócio. Os resultados apresentados neste relatório demonstram uma jornada de estruturação, aprendizado e melhoria contínua, pautada pela busca por maior eficiência, transparência e geração de valor para seus públicos de interesse.

No Pilar Ambiental, destacam-se a redução acumulada de 8,2% dos resíduos destinados a aterro, a emissão de 32.298 CBIOS — totalizando 163.987 créditos desde 2020 — e os investimentos em gestão hídrica e de efluentes.

No Pilar Governança, a evolução da maturidade ESG de 26% para 55%, aliada à estruturação do Programa de Integridade e ao fortalecimento dos mecanismos de compliance, evidenciou o amadurecimento da governança corporativa.

No Pilar Social, a Companhia manteve o foco no desenvolvimento das pessoas e na promoção de ambientes de trabalho mais seguros, encerrando o ano com 315 dias sem acidentes com afastamento e 19.908 horas de capacitação, além de ampliar iniciativas voltadas à diversidade, à inclusão, ao desenvolvimento de talentos e ao relacionamento com as comunidades.



Os resultados apresentados refletem uma evolução consistente na forma como a Impacto Bioenergia incorpora a sustentabilidade às suas operações e reforçam a compreensão de que a agenda ESG é um processo contínuo de aperfeiçoamento.

Este relatório representa um marco na jornada ESG da Impacto Bioenergia e reafirma o compromisso da Companhia com uma atuação ética, responsável e orientada para a melhoria contínua. Os avanços apresentados refletem a convicção de que a sustentabilidade é construída de forma gradual, por meio de decisões consistentes, diálogo permanente e evolução contínua das práticas de gestão.

